


PLAN DIRECTEUR REGIONAL DU NORD VAUDOIS

Services et équipements publics - Etat 2018


LEGENDE:

 limite périmètre PDR et plateformes de concertation

 limite communes



Etablissements scolaires et de formation :


 école secondaire

 gymnase

 supérieure (HEIG-VD, CPNV)

Etablissements sanitaires :

 hôpital  EMS

 cabinet(s) médical(aux)

 Pharmacie(s)


Equipements et services (commerces, équipements socio-culturels et sportifs) dans les communes ou les centres:

Aucun ou minimal

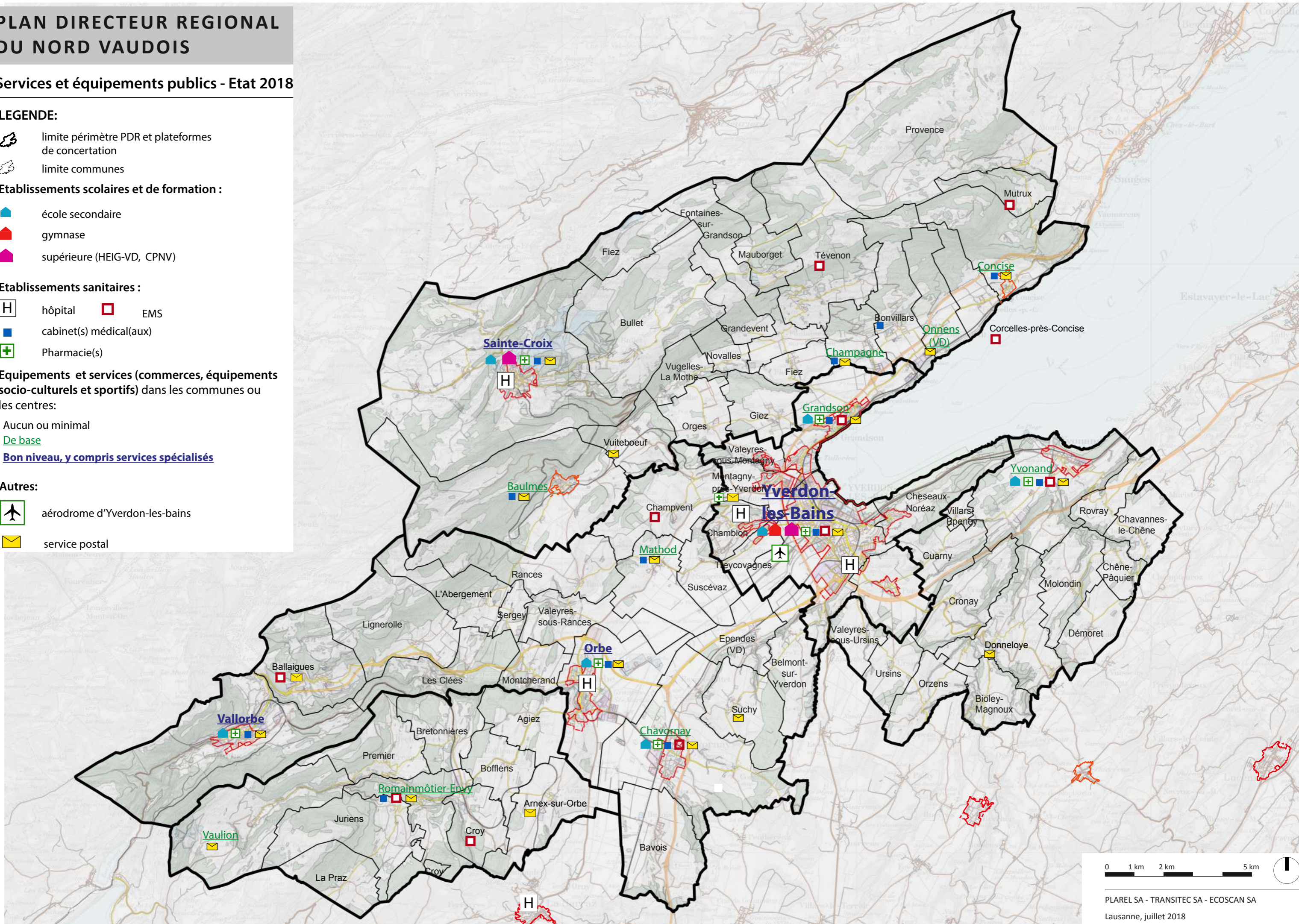
 De base

 Bon niveau, y compris services spécialisés

Autres:

 aéroport d'Yverdon-les-bains

 service postal



0 1 km 2 km 5 km



PLAREL SA - TRANSITEC SA - ECOSCAN SA

Lausanne, juillet 2018