

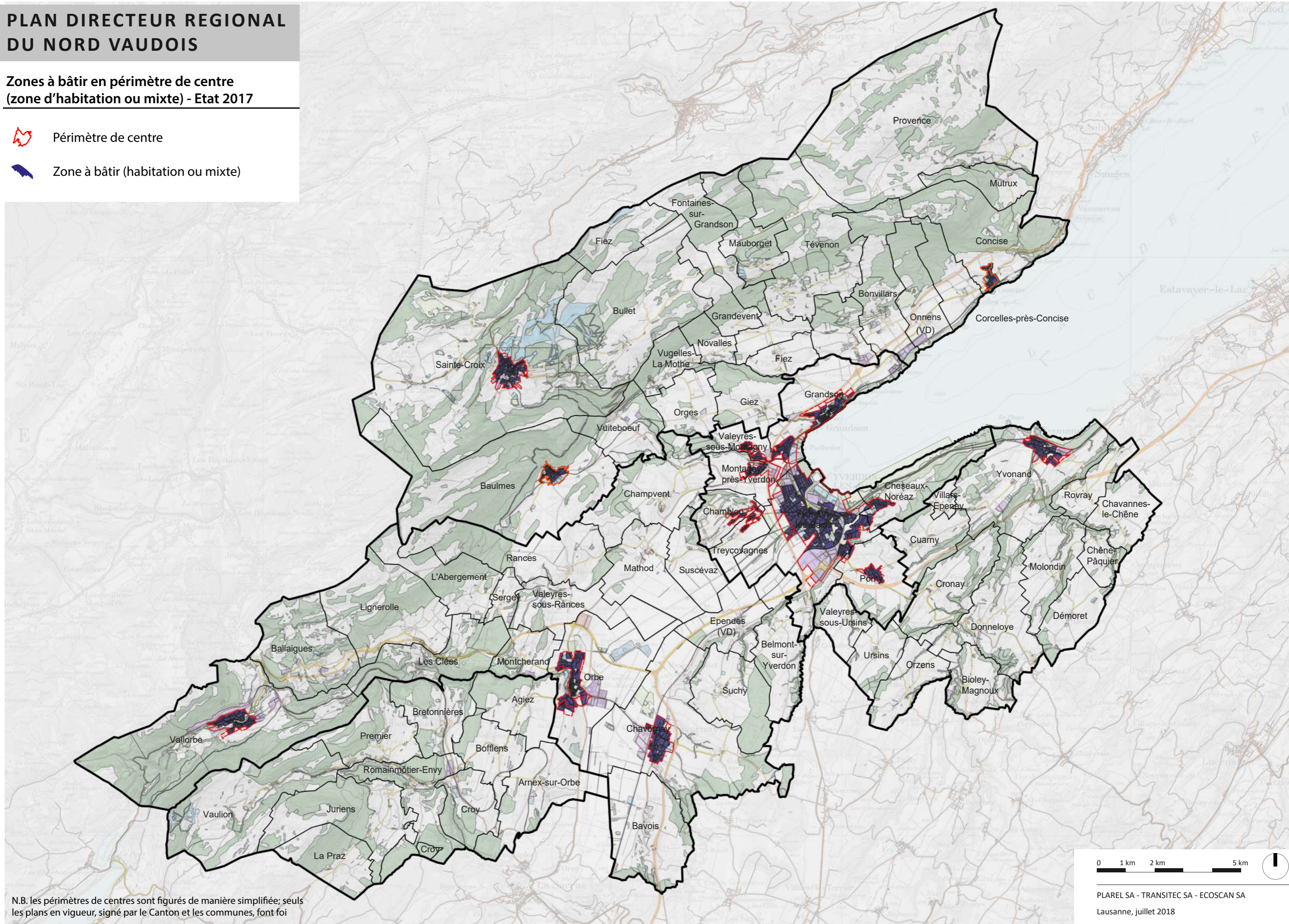


# PLAN DIRECTEUR REGIONAL DU NORD VAUDOIS

## Zones à bâtir en périmètre de centre (zone d'habitation ou mixte) - Etat 2017

-  Périmètre de centre
-  Zone à bâtir (habitation ou mixte)



N.B. les périmètres de centres sont figurés de manière simplifiée; seuls les plans en vigueur, signé par le Canton et les communes, font foi

0 1 km 2 km 5 km

PLAREL SA - TRANSITEC SA - ECOSCAN SA  
Lausanne, juillet 2018