

PLAN DIRECTEUR REGIONAL DU NORD VAUDOIS

Carte de synthèse - Zoom - Jura / Pied du Jura

LEGENDE:

- limite périmètre PDR et plateformes de concertation
- limite communes

Urbanisation :

- Périmètre compact d'agglomération
- Centre régional
- Centre local

Autre localité avec une bonne desserte TP (au moins 2 trains/heure vers un centre cantonal)

- Route nationale
- Route cantonale principale de 1^e /2^e classe
- Voie ferrée et gares

Zones et points favorables :

- Périmètre des sites stratégiques de la PPDE à titre indicatif
- Site stratégiques en cours de définition
- Site ISOS d'importance nationale
- Site ISOS d'importance régionale
- Site classé à l'IMNS (Inventaire des Monuments Naturels et Sites)
- Site classé à l'IFP (Inventaire Fédéral des Paysages)

Sites marécageux (Inventaire Fédéral des sites marécageux)

Echappée lacustre

Echappée transversales

Etablissement de formation professionnelle

Etablissement hospitalier

Enjeux

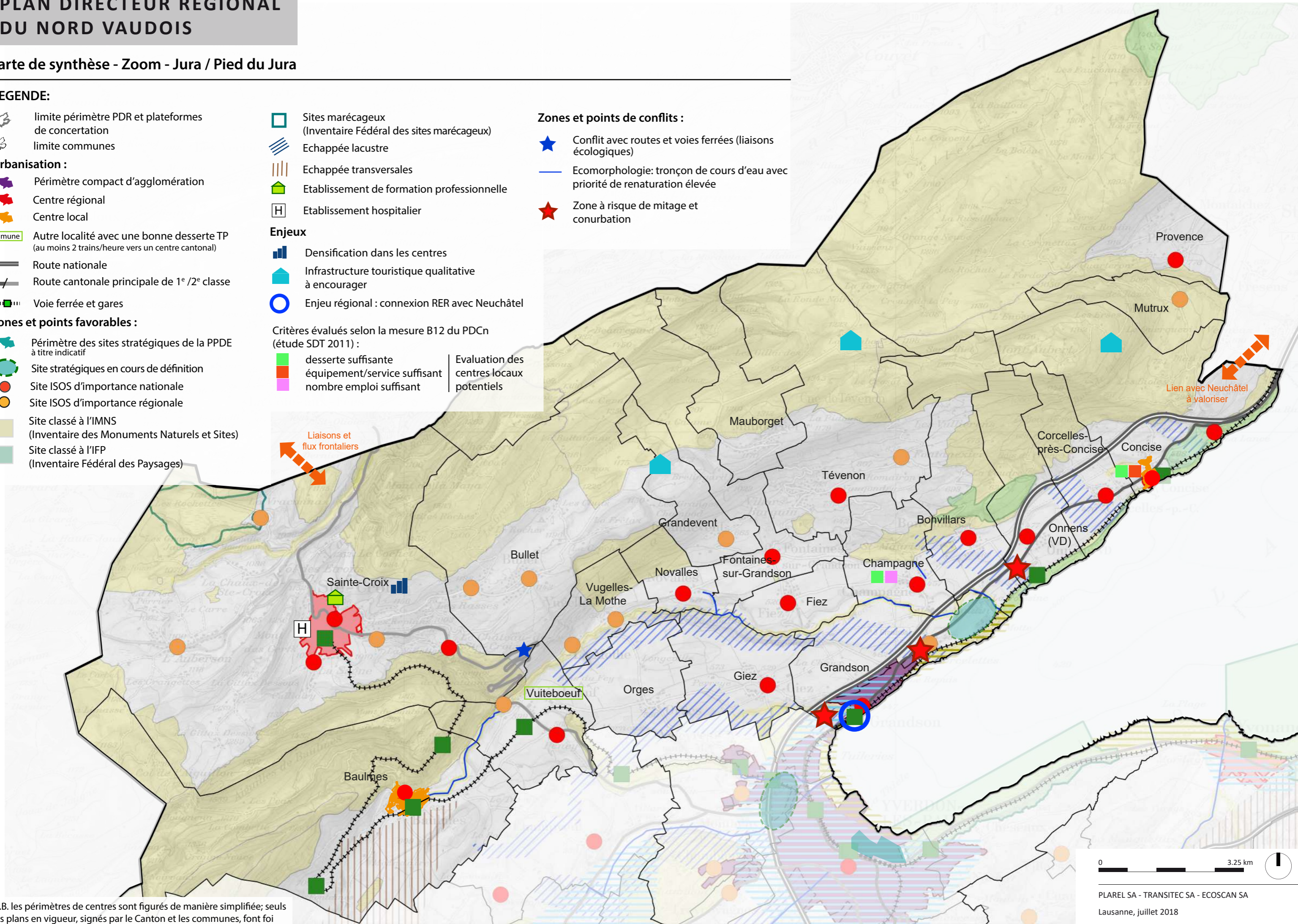
- Densification dans les centres
- Infrastructure touristique qualitative à encourager
- Enjeu régional : connexion RER avec Neuchâtel

Critères évalués selon la mesure B12 du PDCn (étude SDT 2011) :

- desserte suffisante
- équipement/service suffisant
- nombre emploi suffisant
- Evaluation des centres locaux potentiels

Zones et points de conflits :

- Conflit avec routes et voies ferrées (liaisons écologiques)
- Ecomorphologie: tronçon de cours d'eau avec priorité de renaturation élevée
- Zone à risque de mitage et conurbation



N.B. les périmètres de centres sont figurés de manière simplifiée; seuls les plans en vigueur, signés par le Canton et les communes, font foi