

« Pôles technologiques »

Technopôle de Sainte-Croix – Microsoudure :



L'UNIQUE CENTRE DE COMPÉTENCES EN MICRO SOUDURE DE SUISSE

Le 1er bâtiment du Technopôle de Sainte-Croix est dédié au microsoudage et aux techniques connexes.

Sur un espace de 10'000m², vous avez la possibilité d'installer votre société dans 4 bâtiments de 1'600m² avec 1'200m² de surface au sol et des hauteurs qui varient entre 4,50m et 6,50m.

Le Technopôle de Sainte-Croix vous propose différents services et des possibilités d'implantation adaptées à vos besoins.

Le Technopôle de Sainte-Croix est situé dans le quartier sud de Sainte-Croix sur un terrain de 10'000m² surplombant la plaine, avec une magnifique vue sur le Lac de Neuchâtel et plus de 220km de panorama sur la chaîne des Alpes. La gare ferroviaire se situe à 300m et la route cantonale reliant Yverdon-les-Bains et son noeud autoroutier à 200m. 100 places de parc sont à disposition à proximité des bâtiments.

Technopôle de Sainte-Croix

Rue du Progrès 31a
CH – 1450 Sainte-Croix

Promotion économique Sainte-Croix

Michel Staffoni
Tél : +41 24 455 41 41 Fax : +41 24 455 41 15
michel.staffoni@sainte-croix.ch
www.sainte-croix.ch

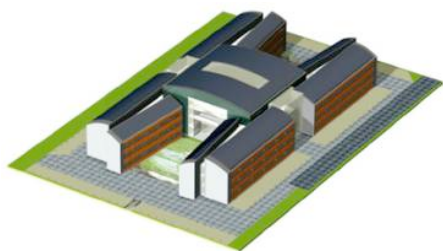
Contact scientifique

Swiss Welding Institute – microNicolas
Weber Tél : +41 557 61 59 Fax : +41 24 557 73 87
nicolas.weber@swi.ch
www.swi.ch

Informations et renseignements généraux

Mélanie Houmard
Tél : +41 24 557 73 60 Fax : +41 24 557 69
94info@technopole1450.chwww.technopole1450.ch

TecOrbe – Technopôle de l'environnement d'Orbe :



Le Technopôle de l'Environnement d'Orbe (TecOrbe), offre des locaux de travail et de rencontres pour les sociétés engagées d'une manière ou d'une autre dans les enjeux du développement durable.

Il propose à la fois des services logistiques efficaces et divers outils promotionnels pour aider les entreprises locales à développer leurs activités. 7'000 m² de bureaux, de laboratoires et de halles industrielles pour lignes pilotes sont mis à disposition à des prix compétitifs, en même temps qu'un ensemble de salles de réunions, de conférences et d'expositions, ainsi qu'une cafétéria et les services administratifs habituels d'un technopôle.

Un point de rencontre pour la réalisation de solutions environnementales.

Le Technopôle de l'Environnement d'Orbe (TecOrbe) en Suisse se focalise principalement sur les énergies renouvelables. Il est situé dans une zone industrielle dans laquelle des entreprises d'avant-garde sont déjà implantées, en particulier dans le domaine de l'agro-alimentaire, avec la présence toute proche du Technical Product Center de Nestlé et de ses installations ultra-modernes.

Le Technopôle offre des locaux de travail et de rencontres pour les sociétés engagées d'une manière ou d'une autre dans les enjeux du développement durable.

Il propose à la fois des services logistiques efficaces et divers outils promotionnels pour aider les entreprises locales à développer leurs activités.

7'000 m² de bureaux, de laboratoires et de halles industrielles pour lignes pilotes sont mis à disposition à des prix compétitifs, en même temps qu'un ensemble de salles de réunions, de conférences et d'expositions, ainsi qu'une cafétéria et les services administratifs habituels d'un technopôle.

Information & Communication

Granit Green Networks SA
Technopôle de l'Environnement d'Orbe
Grand-Chêne 5, 1003 Lausanne, Suisse
Tél. +41 (0)21 318 7510
Fax +41 (0)21 318 7511
www.tecorbe.com / info@granit.net

Programmes pilotes technologiques

Granit Technologies SA
Technopôle de l'Environnement d'Orbe
Z.I. Les Ducats, 1350 Orbe, Suisse
Tel. +41 (0)24 441 5310
Fax +41 (0)24 441 5311
www.granit.net